

PROJET – CONSTRUCTION DU CENTRE D'EXCELLENCE DES MINES ET GÉOLOGIE DE BOKÉ

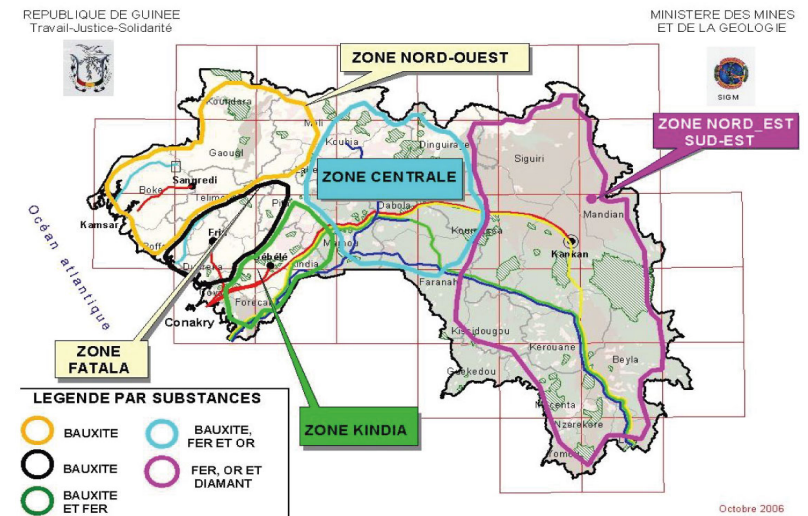


Pilier 3 – Développement inclusif du capital humain

Éléments de contexte

- La République de Guinée a été choisie par la résolution du sommet des Chefs d'États de l'Union du Fleuve Mono de juin 2012 pour créer un Centre d'Excellence des Mines et Géologie pour la Sous-Région, compte-tenu de l'immensité et de la diversité de son potentiel minier qui lui vaut son appellation de « scandale géologique »
- La Guinée est un pays de rendez-vous des grands géants miniers pour les activités de prospection et d'exploitation à forte demande de main d'œuvre qualifiée. La création d'un Centre de formation est donc un impératif

Les mines au service exclusif du développement de la Guinée



PROJET – CONSTRUCTION DU CENTRE D'EXCELLENCE DES MINES ET GÉOLOGIE DE BOKÉ



Pilier 3 – Développement inclusif du capital humain

Informations clés

1 Besoins identifiés

- L'adéquation entre la formation et le besoin du marché de l'emploi dans un pays à fort potentiel minier
- L'acquisition d'une expertise nationale visant à préserver l'intérêt du pays dans la conclusion des conventions minières

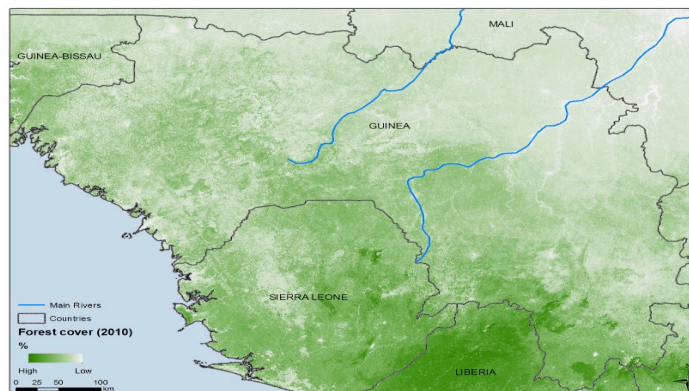
2 Présentation du projet

- Bâtir des infrastructures universitaires modernes
- Équiper les laboratoires et ateliers afin de lier la théorie à la pratique
- Enseigner les programmes fondamentaux pour les industries extractives ainsi que la gouvernance dans le domaine

3 Impact espéré

- Baisser le taux de chômage
- Booster l'économie nationale

Région concernée par le projet



État d'avancement et plan de financement

Avancement

- Les termes de références sont disponibles
- Études de faisabilité :
 - APS disponible
 - APD en cours

Plan de financement

- L'Union du fleuve Mano
- La Coopération allemande à travers la GIZ

Fiche d'identité

- **Nom** : Construction du Centre d'excellence des Mines et Géologie de Boké
- **Ministère** : Ministère de l'Enseignement Supérieur et de la Recherche Scientifique
- **Domaine prioritaire** : Éducation et formation
- **Coût** : 3,0 M\$
- **Durée** : 3 ans
- **Zones** : Basse Guinée (Boké)

Source de financement

Union de Fleuve Mano/GTZ