

PROJET – PROGRAMME D'APPUI À GESTION DURABLE INTÉGRÉE DES ÉCOSYSTÈMES FORESTIERS

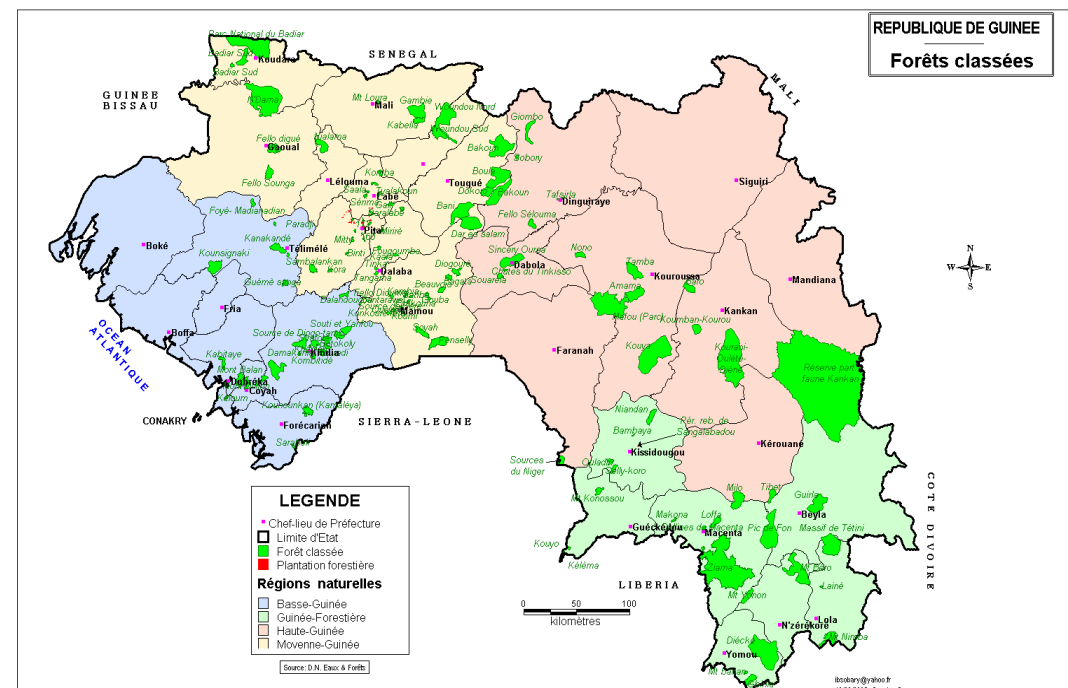


Pilier 4 – Gestion durable du capital naturel

Éléments de contexte

- Les ressources forestières font partie des ressources les plus vulnérables au changement climatique. Ce dernier accentue les dégradations déjà observées:
 - La carbonisation dont la population est tributaire pour assurer ses besoins énergétiques. Longtemps axée sur les espèces forestières, celle-ci porte aussi à présent sur certaines espèces fruitières comme le manguiier
 - La coupe abusive et anarchique de bois par les exploitants de bois, entraînant une forte diminution des ressources ligneuses
 - Le défrichement et la destruction du couvert végétal pour les activités agricoles, l'exploitation minière ou encore l'élevage
- La problématique de la gestion durable des ressources forestières et de l'environnement se trouve ainsi au cœur du processus de développement économique et social de la Guinée

Carte des forêts classées de Guinée



PROJET – PROGRAMME D’APPUI À GESTION DURABLE INTÉGRÉE DES ÉCOSYSTÈMES FORESTIERS



Pilier 4 – Gestion durable du capital naturel

Informations clés

1 Besoins identifiés

- Insuffisances du cadre législatif et réglementaire
- Instabilité du cadre institutionnel de gestion et de préservation des ressources naturelles
- Dépendance socio-économique des populations rurales aux ressources naturelles

2 Présentation du projet

- Amélioration de la gouvernance forestière et harmonisation du cadre législatif et réglementaire
- Restauration et réhabilitation des paysages forestiers pour l'accroissement des services écosystémiques
- Gestion durable et inclusive des aires protégées
- Amélioration des conditions de vie et de résilience des populations

3 Impact espéré

- Gestion durable et inclusive des écosystèmes forestiers
- Renforcement des capacités d'adaptation des populations face aux effets du changement climatique

Coûts estimés

Composante	Coût de la composante (M USD)
1 - Amélioration de la gouvernance forestière	4,27
2 - Restauration et réhabilitation des forêts	10,15
3 - Gestion durable des aires protégées	2,74
4 - Améliorer les conditions de vie et de résilience	2,05
5 - Fonctionnement	3,94
Total	23,15

Etat d'avancement et plan de financement

Avancement

- Etude réalisée par le CTCN en mars 2017

Plan de financement

- A ce jour, pas de financement obtenu

Fiche d'identité

- **Nom** : Programme d'appui à gestion durable intégrée des écosystèmes forestiers
- **Ministère** : Ministère de l'Environnement, de l'Eau et des Forêts
- **Domaine prioritaire** : Environnement
- **Coût** : 23,1 M\$
- **Durée** : 7 ans
- **Zones** : Haute Guinée, Moyenne Guinée, Guinée Forestière, Guinée Maritime

Source de financement

À déterminer